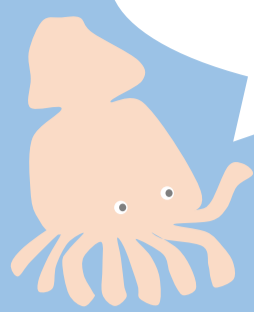
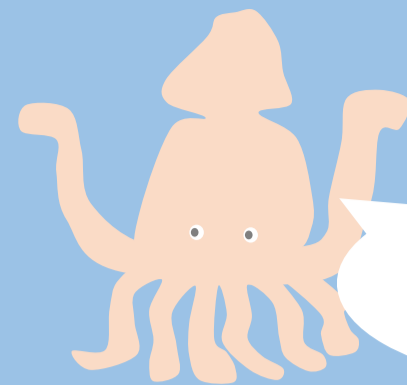


無料でご参加いただけます



糸満



わーい
まわるぞ〜

クイズスタンプラリー 2022

開催期間：2022年7月23日(土) ▶ 2022年11月30日(水)

参加方法

1 台紙を受け取り、5つのクイズに答えてください。

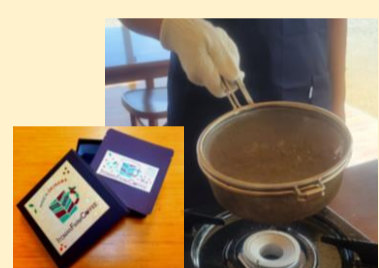
2 糸満をぐるっと回ってスタンプを集めます。

3 スタンプ設置場所でお答え合わせをしましょう！

コンプリートして賞品を当てよう！

5カ所すべてのスタンプを押せたら、各施設にて台紙をご提示ください。賞品応募の用紙をお渡しします。

用紙にご記入の上、ご応募いただきましたら、抽選で素敵な賞品が当たります。



糸満市観光農園
コーヒー焙煎体験と
糸満産コーヒードリップバッグ
(2組4名様)



糸満海人工房・資料館
ミーカガンづくり簡易コース
(1組2名様)



道の駅いとまん
商品券 ¥3,000分
(5名様)



工房・たまきの
木工製品
(各1名 計2名様)



琉球ガラス村
ジェルガラス作り体験(1組2名様)

詳細は、スタンプ設置場所のご案内にてご確認ください。
当選者の発表は、賞品の発送をもって代えさせていただきます。

スタンプ設置場所は5カ所です。各施設の詳細情報は、QRコードを読み取ってね！

定休日・営業時間の最新情報は各施設のホームページをご確認ください。

道の駅いとまん (糸満市観光協会)

住所：〒901-0306 沖縄県糸満市西崎町4-20-4
いとちゃんminiバス停：N-17 道の駅いとまん前
定休日：無休
営業時間：9:00~18:00
お問合せ先：☎098-840-3100
駐車場：あり(無料)



【スタンプ設置場所】
情報館内



1

糸満海人工房・資料館

住所：〒901-0305 沖縄県糸満市西崎町1-4-11
いとちゃんminiバス停：N4 海人工房
定休日：月曜日
営業時間：9:00~12:00、14:00~17:00
お問合せ先：098-987-1550
駐車場：あり(無料)



【スタンプ設置場所】
事務所受付前



2

シャボン玉石けん くくる糸満 (糸満市観光文化交流拠点施設)

住所：〒901-0364 沖縄県糸満市潮崎町1-1-2
いとちゃんminiバス停：I-1 糸満市役所
定休日：実施期間中は無休
営業時間：9:00~17:00
お問合せ：☎098-992-2500
駐車場：あり(無料)



【スタンプ設置場所】
事務所前



3

琉球ガラス村

住所：〒901-0345 沖縄県糸満市字福地169番地
いとちゃんminiバス停：M-9 琉球ガラス村
定休日：無休
営業時間：10:00~17:30
お問合せ：☎098-997-4784
駐車場：あり(無料)



【スタンプ設置場所】
本館琉球ガラスライフショップ



4

糸満市観光農園

住所：〒901-0333 沖縄県糸満市字摩文仁1018番地
いとちゃんminiバス停：M-52 うちなーファーム
(糸満市観光農園)
定休日：無休
営業時間：9:00~17:00
お問合せ：☎098-852-4495
駐車場：あり(無料)



【スタンプ設置場所】
どきどきガジュマルンチャー店舗前



5

車でなくても参加できます！

糸満市内周遊バス「いとちゃんmini」は乗り降りしたい場所や出発時間を自由に選べるデマンド交通です。バス停は市内に168カ所！観光地や主要施設にバス停があるので、観光やお出かけにも便利♪
お問合せ：☎098-840-3210 運行時間：7:00~19:00



お問合せ：☎ 098-992-2500 シャボン玉石けん くくる糸満 (9:00~17:00)

主催：シャボン玉石けん くくる糸満 共催：道の駅いとまん、糸満海人工房・資料館、琉球ガラス村、糸満市観光農園